



domino



Système optique pour éclairage résidentiel et urbain

Le système optique Domino assure un éclairage optimal pour des applications urbaine ou résidentielle.

Le réflecteur asymétrique orientable à 360° apporte une modularité optique particulière.

De nuit son diffuseur en verre sablé et strié garantit le confort visuel en évitant l'éblouissement.

De jour la forme élégante du système Domino masque la source tout en préservant l'esthétique général du luminaire.

Construction

Le module DOMINO comprend :

- un support en aluminium repoussé abritant l'équipement électrique.
- un réflecteur en aluminium anodisé assurant une distribution lumineuse extensive.
- un diffuseur en verre soufflé sablé et strié évitant l'éblouissement de nuit et empêchant la vision directe de la source de jour.
- un couvercle en acier galvanisé doté d'une trappe d'accès à la source, pour une maintenance aisée.

Sources

Lampes iodures métalliques à brûleur céramique, culot G12, pour des puissances 70 W, 100 W et 150 W. Lampe montée en position verticale.

Alimentation ferromagnétique ou électronique.

Classe I - Classe II

Efficacité lumineuse et économie d'énergie

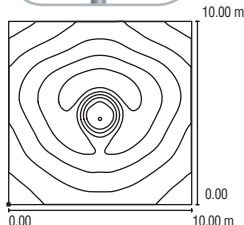
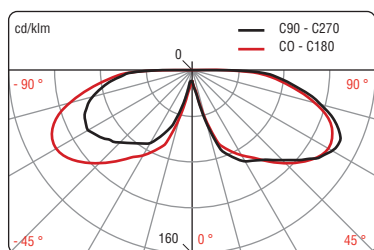
Les luminaires équipés en version DOMINO respectent le niveau maximal ULOR* assigné aux luminaires d'ambiance.

Domino est éligible au Certificat d'Economie d'Énergie.

Distribution photométrique

■ Exemple avec luminaire Idylle

Idylle version Domino
IM 70 W G12



*ULOR = Upward Light Output Ratio
(flux lumineux, émis par les luminaires,
dirigé vers le ciel)

Il est limité à :

- 3% en éclairage fonctionnel et
- 20% en éclairage d'ambiance.



Maintenance

Accès lampe

Une trappe d'accès permet d'accéder directement à la lampe

Accès appareillage

L'accès à l'appareillage se fait en retirant le module fixé au support platine par 3 vis.

Intégration

Le module DOMINO s'adapte, en option, sur les luminaires suivants :

Catalogue ECLATEC

Idylle

Elyxe *design L. Davy*



Catalogue GHM

Elsy

Lhéa

Palma

Téana

Orientis





Toute reproduction de ce document est interdite sans l'autorisation préalable écrite d'ECLATEC • Copyright ECLATEC 2008 • Document et photographies non contractuels. La description des appareils ainsi que les cotes mentionnées ne sont données qu'à titre indicatif et ne sauraient constituer un engagement pour notre société qui se réserve le droit d'y apporter sans préavis toutes les modifications qu'elle jugera nécessaires.

ECLATEC
41, rue Lafayette
54320 MAXÉVILLE
Tél : +33 3 83 39 38 00
www.eclatec.com