

REFLEX

REFLEX

Repères prescripteurs

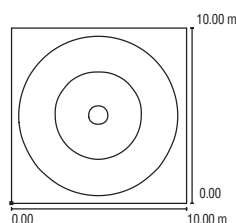
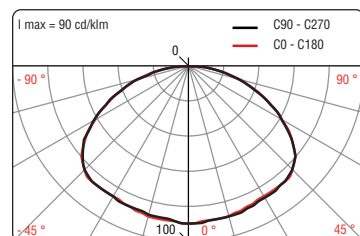
- IP 66
- Glace bombée en verre trempé thermiquement IK 08
- Classe I ou II
- Cône à ailettes et bras en aluminium injecté
- Réflecteur circulaire en aluminium brillant, anodisé
- Lentille-réflecteur en matériau composite
- Appareillage séparé dans coffret pied de mât
- Parties métalliques thermolaquées par poudrage polyester, couleur au choix

Sources

Modèle	IM G12	IM PGZ12
Reflex	70 W	90 w
	100 W	140 W
	150 W	/

Distributions photométriques _ Données photométriques typiques

Reflex - IM 150 W G12



Repères citoyen

- Reflex est éligible au Certificat d'Economie d'Energie, ULOR < 20%
- Conforme à la directive européenne RoHS
- Taux de recyclabilité élevé

Bilan matière

Reflex : Aluminium 56%, Matériau composite 39%, Acier 3%, Verre 2%

Poids - SCx (avec appareillage max.)

Reflex : 18 kg - 0,12 m² - 150 W

Interfaces mécaniques

- Mât acier spécifique Ø 90 mm, avec embout réducteur Ø 70 x 100 mm
- Fixation coiffante du luminaire sur le mât

Étanchéité

Degré d'étanchéité IP 66 selon norme EN 60 529

Maintenance

L'accès à la lampe s'effectue après basculement de la glace

