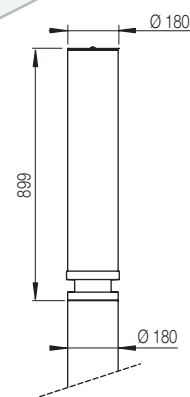




ALEX



ALEX

Repères prescripteurs

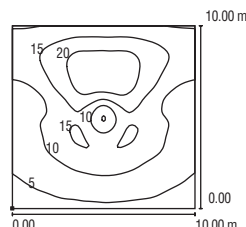
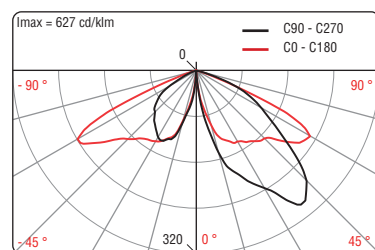
- IP 65 (optique)
- IP 44 (appareillage)
- IK 07
- Classe I
- Réflecteur Optitec® 17 en aluminium brillanté, anodisé
- Hauteur totale 4,5 m
- Diffuseur en PMMA claire, Ø 180 mm
- Socle en aluminium moulé
- Appareillage séparé en coffret pied de mât
- Ensemble thermolaqué par poudrage polyester, couleur au choix

Sources

Modèle	IM G12
ALEX (réflecteur principal pour éclairage routier)	35 W
	70 W
	100 W
ALEX (réflecteur secondaire pour illumination de frondaison)	35 W

Distributions photométriques _ Données photométriques typiques

Alex - Optitec® 17 - IM 35 W G12



Étanchéité

Degré d'étanchéité IP 65 (optique) et IP 44 (appareillage), selon norme EN 60 529
Joint silicone extrudé haute température sur le socle

Support

Mât tubulaire en acier galvanisé,
Ø 180 mm
Hauteur 3,6 m
Existe en applique murale sur semelle acier
Saillie 300 mm
Appareillage séparé

Interfaces mécaniques

Fixation pénétrante du luminaire dans le mât

Maintenance

Accès aux 2 lampes par dépose du diffuseur

